

PROGRAMA DE DESARROLLO URBANO DEL CENTRO DE POBLACION DE CULIACÁN

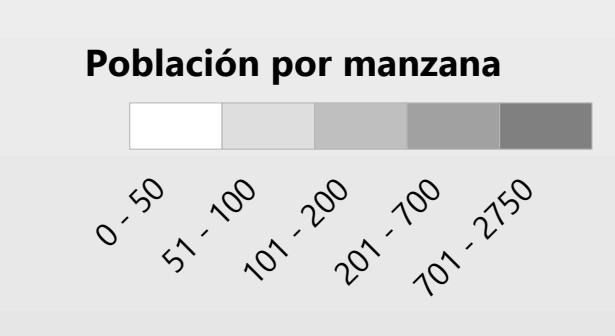


Nombre del Plano
DISTRIBUCIÓN DE OFICINAS DE ADMÓN. PÚBLICA CON MAYOR CONCENTRACIÓN DE EMPLEADOS

Número de Plano
MFT 27

Legenda temática

- Número de Empleados**
- 0 a 5 personas
 - 6 a 10 personas
 - 11 a 30 personas
 - 31 a 50 personas
 - 51 a 100 personas
 - 101 a 250 personas
 - 251 y más personas



Simbología

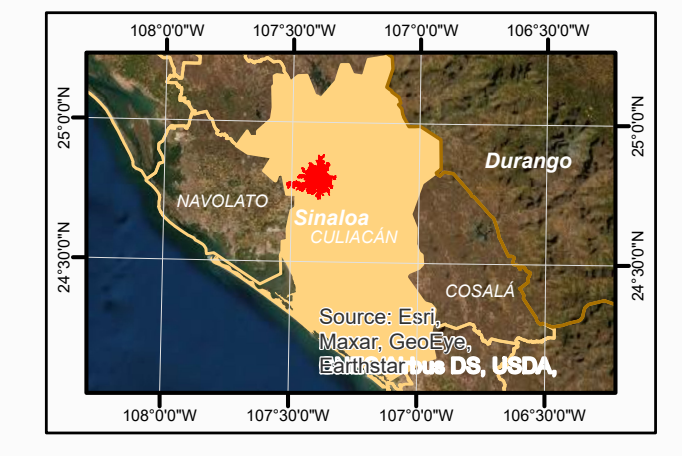
- Estructura Vial**
- ACCESOS CARRETEROS
 - Vialidad Estructural Eje Troncal Per Vial
 - VIALIDAD PRIMARIA ESTRUCTURAL PER VIAL EXISTENTE
 - VIALIDAD PRIMARIA EXISTENTE
 - VIALIDAD SECUNDARIA EXISTENTE
 - CIRCUITO EXTERIOR
 - CIRCUITO INTERIOR
 - EJES TRONCALES

- Via Férrea**
- Via Férrea

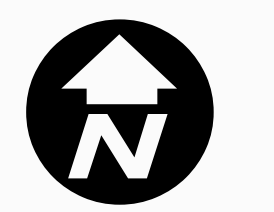
- Límites**
- Área urbana
 - Área de Actuación

- Cuerpo de Agua**
- Río

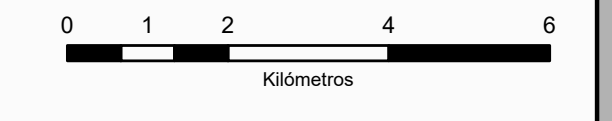
Localización



Norte:



Escala:



Proyección:.....UTM Zona 13N
Datúm:.....WGS 1984
Esferoide:.....WGS 1984
Fuente:.....INEGI, IMPLAN, Municipio de Culiacán

Elaboró: Instituto Municipal de Planeación Urbana de Culiacán
Fecha: Octubre de 2021